

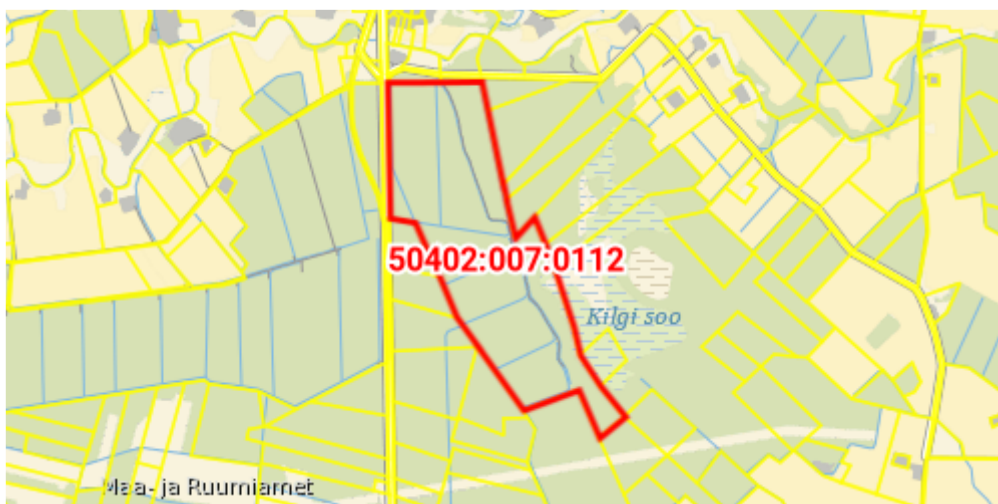
KATASTRIKANDE TEATIS

Maatoimingu number:	2025042413245
Toimingu liik	Muud toimingud
Maatoimingu õiguslik alus:	
Teatise kuupäev	15. september 2025

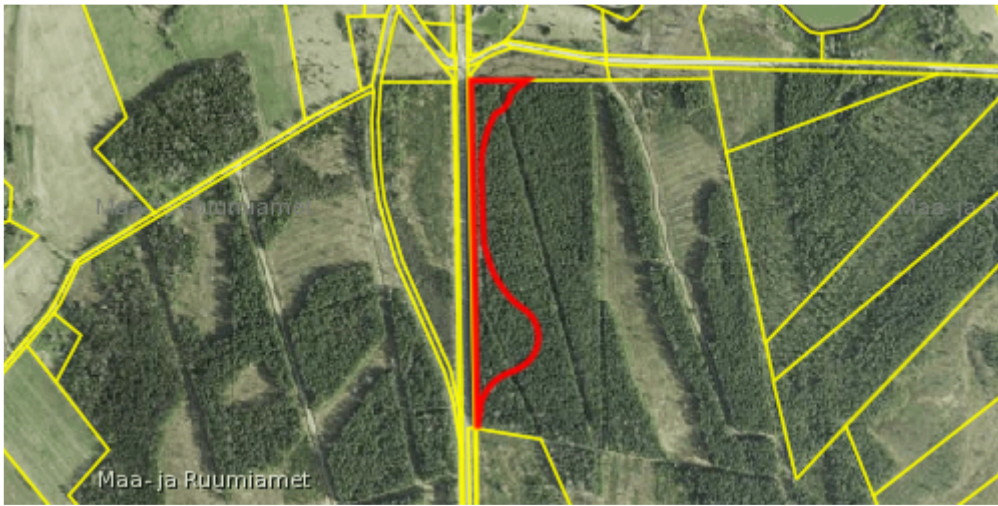
Katastripidaja rahuldab esitatud taotluse ja tegi laekunud dokumentide ja -andmete alusel kande katastrisse.

Maatoimingu tulemusel katastris lõpetatud katastriüksus(-ed):

Tunnus	50402:007:0112
Registriosa	15897450
Aadress	Rapla maakond, Märjamaa vald, Konuvere küla, Märjamaa metskond 48
Sihtotstarve	Maatulundusmaa 100%
Maakorralduskava järgne ligikaudne pindala	905 225 m ² (90.52 ha)

**Maatoimingu tulemusel katastris moodustatud katastriüksus(-ed):**

Tunnus	50201:001:0982
Aadress	Rapla maakond, Märjamaa vald, Konuvere küla, 4 Tallinn-Pärnu-Ikla tee
Sihtotstarve	Transpordimaa 100%
Pindala	32 375 m ² (3.24 ha)
Kõlvikuline koosseis	metsamaa 27 825 m ² (2.78 ha), muu maa 4550 m ²



Tunnus	50201:001:0983
Aadress	Rapla maakond, Märjamaa vald, Konuvere küla, Märjamaa metskond 48
Sihtotstarve	Maatulundusmaa 100%
Pindala	872 841 m ² (87.28 ha)
Kõlvikuline koosseis	metsamaa 818 377 m ² (81.84 ha), muu maa 54 464 m ² (5.45 ha)

